

就労体験をかたりあう場所

つどいカフェ

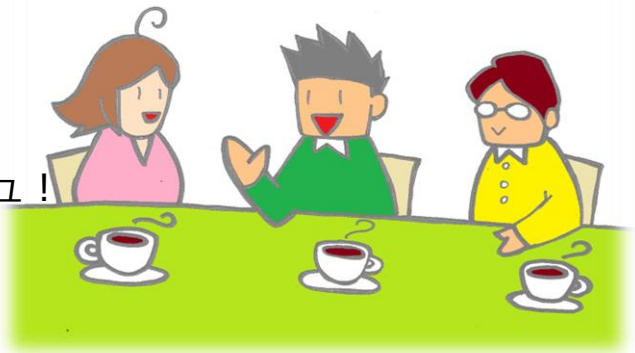
働き始めて感じる仕事でのアレコレを

サポステに語りに来ませんか？

みんなで楽しく話をすれば気分もリフレッシュ！

現在就職活動中の方も参加OKです！

先輩からアドバイスがもらえるかも？！



日時

平成 28 年 4 月 23 日(土) 13:30~15:30

場所

宝塚地域若者サポートステーション

定員

6 名
(先着順)

対象

サポステを利用して、就労の決まったみなさん

その先輩の話を聞きたいみなさん (要サポステ登録)

申込

宝塚サポステまでお電話でお申込みください。

お申込み・お問い合わせ

宝塚地域若者サポートステーション (担当：三原)

開所時間 (火~土) 9:00~18:00

休館日 日・月・祝・年末年始

T E L **0797-69-6305**

〒665-0845 宝塚市栄町 1-1-9 アールグラン宝塚 2F

運営：認定NPO法人宝塚NPOセンター [厚生労働省認定事業]

